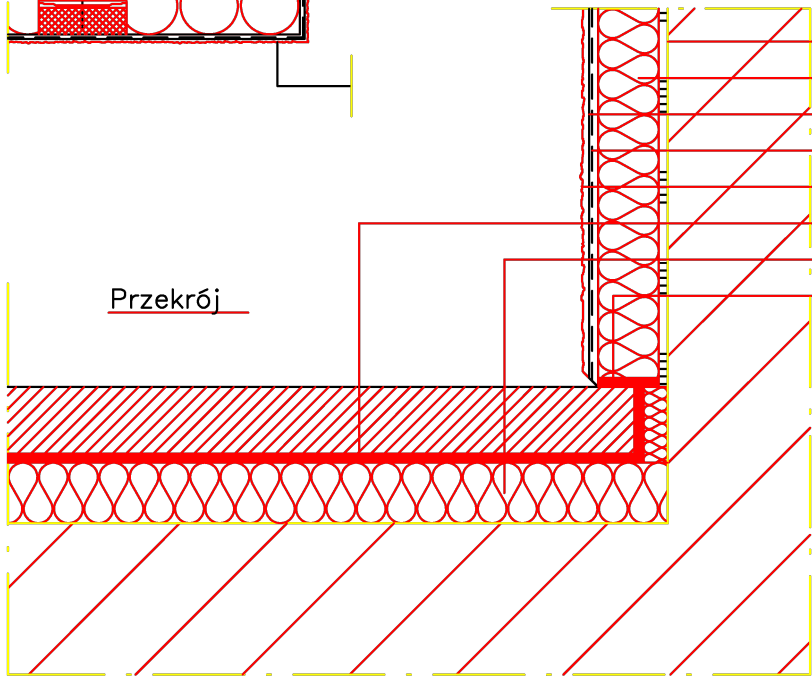
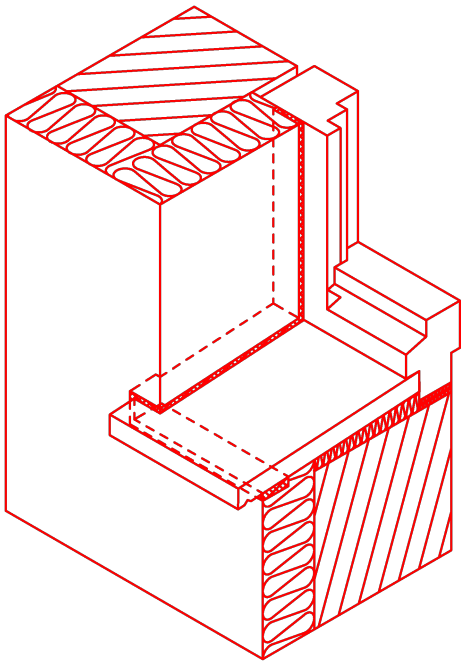
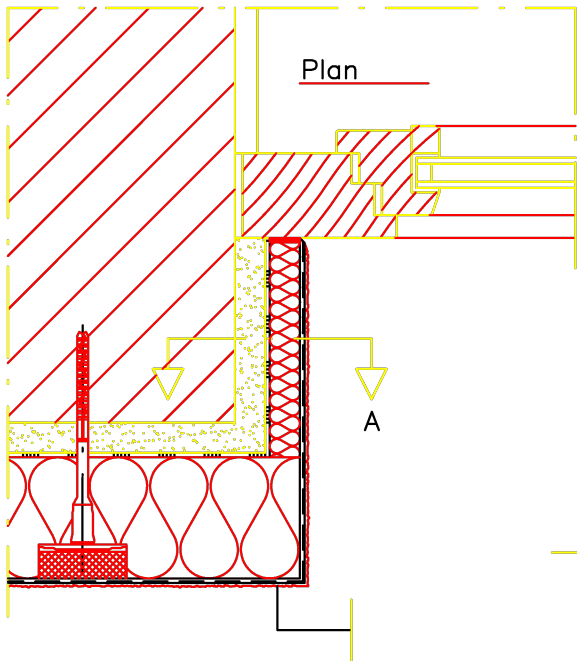


Szkic



- Zaprawa klejąca
- Płyta ocieplająca ościeże
- Zaprawa zbrojąca
- Siatka z włókna szklanego
- Parapet
- Płyta termoizolacyjna
- Taśma uszczelniająca elastyczna

Pracownia Projektowa "KONSTRUKTOR"				
siedziba: ul. Wojska Polskiego 5, 58-160 Świebodzice,				
biuro: ul. Broniewskiego 1B, 58-309 Wałbrzych				
Projektant:	mgr inż. Piotr Rajca	NBGP.V-7342/3/75/98 691/01/DUW		Data: 11.2023r.
Temat:	Dociepleniem ścian zewnętrznych budynku mieszkalnego wielorodzinnego położonego przy ul. Niepodległości 82 w Wałbrzychu			Stadium: PW.
Inwestor:	Wspólnota Mieszkaniowa ul. Niepodległości 82 w Wałbrzychu			Skala: 1:100
Tytuł rys.:	OBRÓBKA PARAPETU			Nr. rys.: 4
Zastrzega się wszelkie prawa wynikające z Ustawy o prawie autorskim. Rysunek niniejszy nie może być w całości lub w części przerysowany, uzupełniony lub odstąpiony komukolwiek, bez pisemnej zgody firmy projektowej				